

HOYA

TECHNOSURGICAL



RIMプレート
HTS Stellar R

HTS ステラプレートシステム

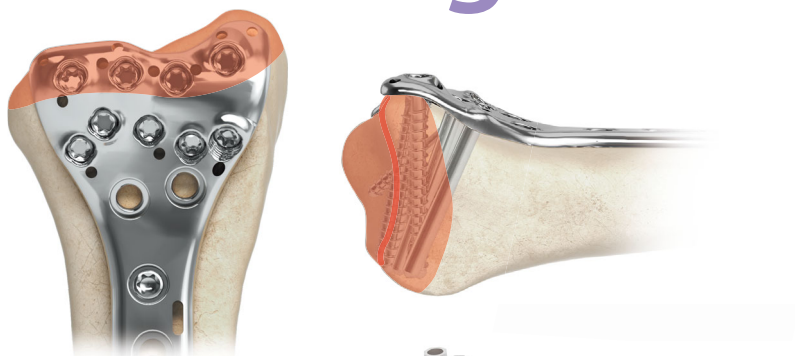
RIMプレート **HTS Stellar R**

関節面を舟状骨窩から月状骨窩まで Total support
する先駆的RIMプレート

Radial Dominant Design

関節辺縁を橈側含め幅広くサポート
する Radial Dominant Design

橈骨傾斜に沿うようにデザインされたプレートの
バットレス効果と Cross Locking Mechanism により
関節面の強固な支持を実現します。



固定性と操作性を追求した
独自の Swing Locking Mechanism

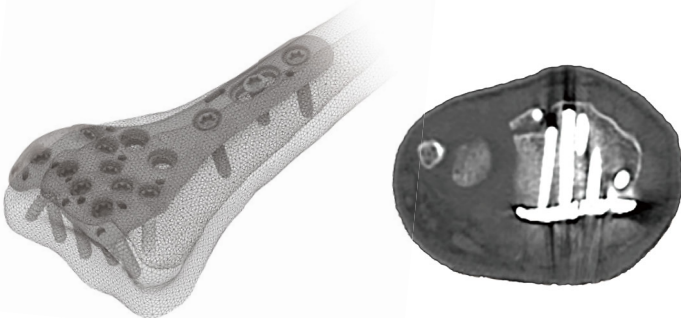
スクリュー角度を3段階の範囲で7度ずつ変更できるシステム
です。専用可変式ガイドブロックを使用することでスクリュー
同士の干渉を回避しストレスフリーな操作を実現します。

- 遠位から2列目の最尺側のホールは尺側方向へも7°swing可能です。
- 遠位から2列目の最橈側のホールは橈側方向へも7°swing可能です。

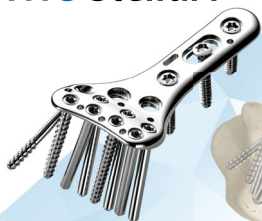


日本人に対する高い適合性を
備えたプレートデザイン

日本人の骨CTデータを基にプレート形状を
デザインし、高い適合性を追求しました。



近位設置型プレート
HTS Stellar P



遠位設置型プレート
HTS Stellar D



RIMプレート
HTS Stellar R

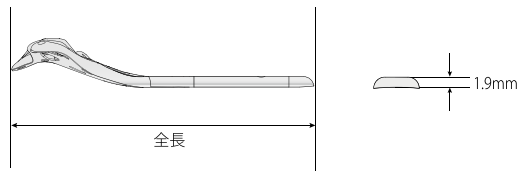
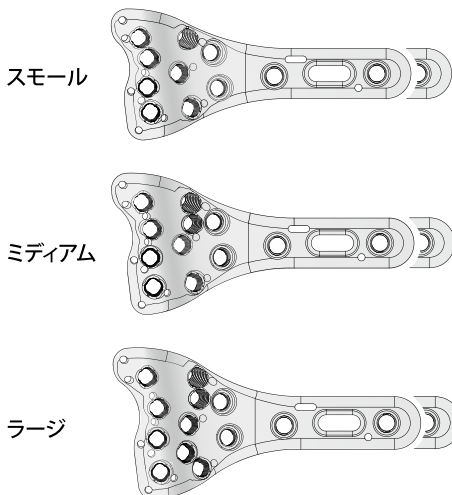


Breakthrough innovation



RIMプレート HTS Stellar R

※ プレートのイラスト例は右用です。



プレート左

製品番号		サイズ	
2510-001	スモール	ショート	全長 57mm
2510-002	遠位幅 25mm	ロング	全長 64.5mm
2512-001	ミディアム	ショート	全長 57.5mm
2512-002	遠位幅 27mm	ロング	全長 65mm
2514-001	ラージ	ショート	全長 58.5mm
2514-002	遠位幅 29mm	ロング	全長 66mm

プレート右

製品番号		サイズ	
2511-001	スモール	ショート	全長 57mm
2511-002	遠位幅 25mm	ロング	全長 64.5mm
2513-001	ミディアム	ショート	全長 57.5mm
2513-002	遠位幅 27mm	ロング	全長 65mm
2515-001	ラージ	ショート	全長 58.5mm
2515-002	遠位幅 29mm	ロング	全長 66mm

スクリュー

製品番号				長さ サイズ (mm)																
				10	11	12	13	14	15	16	17	18	19	20	21	22	23	24		
2410-010 ~ 2410-024	2.2 ロッキングピン			●		●		●	●	●	●	●	●	●		●		●		
2411-010 ~ 2411-024	2.4 ロッキング キャンセラスクリュー	遠位用		●		●		●	●	●	●	●	●	●		●		●	T8	
2412-014 ~ 2412-024	2.4 ロッキング キャンセララッグスクリュー							●	●	●	●	●	●	●		●		●		
2413-010 ~ 2413-020	2.6 コーティカルスクリュー		近位用	●	●	●	●	●	●	●	●	●	●	●		●		●	T10	
2414-010 ~ 2414-018	2.6 ロッキング コーティカルスクリュー			●	●	●	●	●	●	●	●	●	●	●		●		●		

販売名: HTS ステラプレートシステム 医療機器承認番号: 30200BZX00182000
医療用品4. 整形用品 高度管理医療機器 (クラスIII) 体内固定用プレート

【禁忌・禁止】 <使用方法> 再使用禁止

- 材質: チタン合金
- 掲載の写真・形状図は実物大ではありません。
- オプション製品については弊社営業担当にお問い合わせください。
- 添付文書をよく読んでから使用してください。

HTS Stellar は HOYA Technosurgical 株式会社の登録商標です。

製造販売業者

HOYA Technosurgical 株式会社 www.hoyatechnosurgical.co.jp

- 本社 〒160-0004 東京都新宿区四谷4-28-4 TEL: 03-5369-1710 FAX: 03-5369-1711
- 札幌営業所 〒060-0007 札幌市中央区北七条西13-9-1 TEL: 011-241-3473 FAX: 011-241-3472
- 仙台営業所 〒981-3133 仙台市泉区泉中央1-7-1 TEL: 022-371-6944 FAX: 022-371-8924
- 新潟営業所 〒950-0971 新潟市中央区近江2-20-44 TEL: 025-288-0086 FAX: 025-281-2066
- 名古屋営業所 〒461-0001 名古屋市東区泉1-21-27 TEL: 052-955-8572 FAX: 052-955-8573
- 大阪営業所 〒542-0082 大阪市中央区南船場1-17-9 TEL: 06-6263-1679 FAX: 06-6263-1686
- 福岡営業所 〒810-0802 福岡市博多区中洲中島町3-8 TEL: 092-262-6320 FAX: 092-262-6330

